

XI Ogólnopolski Zimowy Spływ Kajakowy Wiel 2011

W dniach 03-05.02.2011 r., odbył się **XI Ogólnopolski Zimowy Spływ Kajakowy rzeką Wiel**. Rzeką jest lewobrzeżnym, największym dopływem Drwęcy. Przepływa przez Welski Park Krajobrazowy. Spływ trwał trzy dni i zgromadził około 70 uczestników - kajakarzy z całej Polski. Nie mogło zabraknąć oczywiście reprezentantów z naszego miasta.

Uczestnicy spływu mieli do przepłynięcia 38 kilometrowy odcinek rzeki, podzielony na trzy etapy.

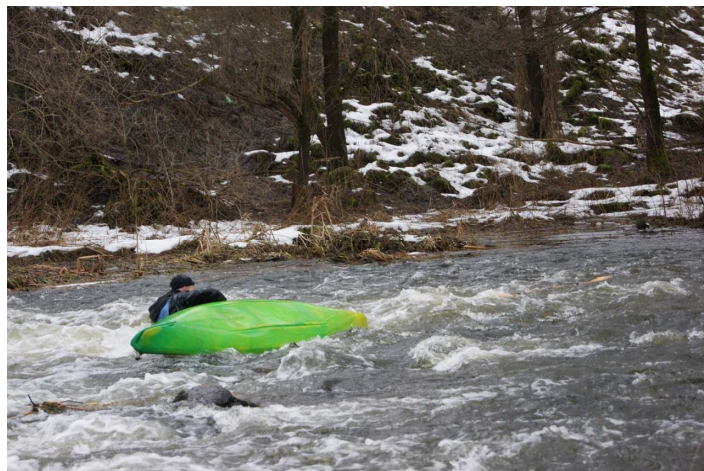
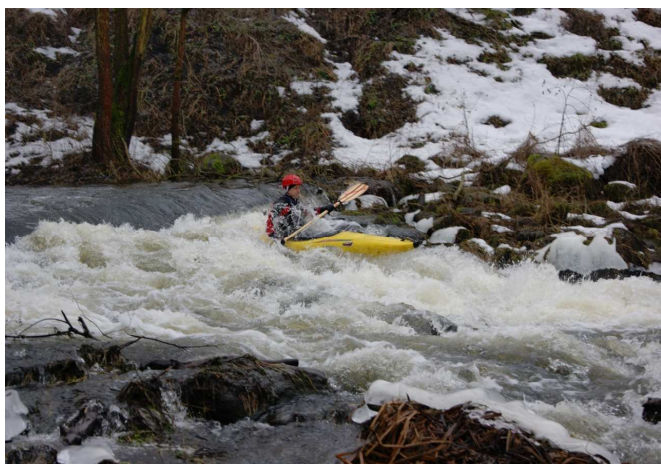
Pierwszy etap, rozpoczął się w miejscowości Podcibórz, a zakończył w Lidzbarku Welskim. Przy zmiennej pogodzie, z bardzo silnie wiejącym wiatrem i opadami marznącego deszczu ze śniegiem, z kilkoma wywrotkami i przymusowej kąpieli w rzece, wszyscy dopłynęli do celu (młyn w Lidzbarku), z uśmiechami na twarzy, gdzie czekał już gorący żurek.

Drugi etap spływu - najbardziej oczekiwany i widowiskowy, zgromadził największą liczbę uczestników, rządnych mocnych wrażeń. Dzisiejszy etap, przebiegał od miejscowości Kurojady do miejscowości Trzcina. Przed rozpoczęciem spływu uczestników przywitani przedstawiciele Senatu Rzeczypospolitej, gdyż spływ był objęty honorowym patronatem przez Senat Rzeczypospolitej. Swoją obecnością zaszczyliła pani senator Jadwiga Rotnicka - przewodnicząca Parlamentarnego Zespołu ds. Dróg Wodnych i Turystyki Wodnej oraz pan senator Stanisław Gorczyca, którym towarzyszył dyrektor Welskiego Parku Krajobrazowego pan Krzysztof Głównyński. Pani senator, była mile zaskoczona iż w szeregach kajakarzy zauważyła również i panie.



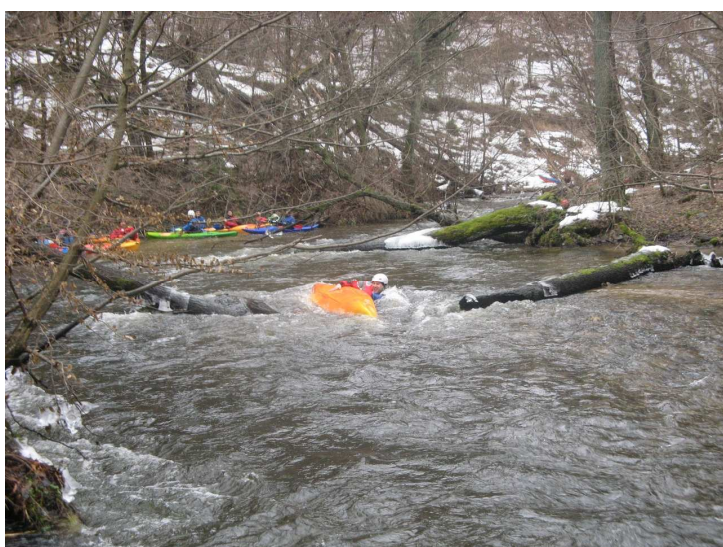
Wspólne zdjęcie przed wyruszeniem na trasę spływu w miejscowości Kurojady

Po przepłynięciu około 3 kilometrowego, spokojnego odcinka rzeki, przed nami pierwsza przeszkoda - próg piętrzący, pozostałość po byłej elektrowni wodnej w miejscowości Chelsty. Co odważniejsi uczestnicy pokonali przeszkodę górá, walcząc ze spienioną wodą i silnym nurtem rzeki, dostarczając obserwatorom nie lada atrakcji, a mniej zaawansowani (również i ja), ominęli przeszkodę ładem, aby dalej kontynuować spływ .



Chelsty - pokonywanie progu piętrzącego

Przed nami najbardziej oczekiwany odcinek rzeki. Płyniemy na terenie Welskiego Parku Krajobrazowego, aby dotrzeć do najbardziej widowiskowego miejsca tj. Rezerwatu Przyrody „Piekiełko”. Na tym odcinku rzeka przybiera charakter rzeki górskiej. Nurt rzeki latem w tym miejscu jest bardzo silny, a teraz po roztopach i opadach deszczu woda płynie ze zdwojoną siłą. Trzeba być naprawdę doświadczonym kajakarzem, lub liczyć na wielkie szczęście, aby nie zaliczyć tzw. „kabiny” tj. wywrotki kajaka do góry dnem i wyjście z niego pod wodą. Ci którzy przepłynęli ten najbardziej „widowiskowy” odcinek rzeki, z wybuchem śmiechu oglądali „wyczyny” następnych którzy co raz wywracali się z kajakiem zaliczając „kabinę”.



„Kabina”



Pokonanie „Piekiełka”

Rezerwat Przyrody „Piekiełko”

Pomimo licznych wywrotek i zaliczeniu zimnych kąpieli (szczęśliwi Ci którzy mieli pozakładane pianki), wszyscy bezpiecznie dopłynęli do mety dzisiejszego etapu - miejscowości Trzcina, gdzie już czekał chlebek ze smalczykiem oraz gorąca zupa gulaszowa.

Podsumowaniem dzisiejszego dnia była uroczysta „Biesiada Kajakarska”. Gościem, który zaszczycił swoją obecnością był Burmistrz Nowego Miasta Lubawskiego pan Józef Blank.

Podczas swojej wypowiedzi zapewnił, iż jest otwarty na różne formy współpracy dot. aktywności społecznej a w szczególności kajakarstwa. Nie wykluczył również swego uczestnictwa czynnego w kolejnym spływie zimowym rzeką Wel.

Każdy z uczestników spływu otrzymał od organizatora gadzety promujące Warmię i Mazury.

Trzeci etap spływu, odbył się już bez naszego uczestnictwa, gdyż nie pozwoliła na to praca zawodowa. Pożegnaliśmy się z organizatorami oraz uczestnikami i wróciliśmy w niedzielny poranek do Iławy.

Spływ był zorganizowany przez **Towarzystwo Ziemi Nowomiejskiej - Sekcja Kajakowa**.

Komandor Spływu Tomasz Knitter . Również należą się podziękowania dla kol. Adama Kopiczyńskiego oraz Marka Połomskiego (szefowi ratowników), jak również dla Wójta Gminy Nowe Miasto Lubawskie panu Tomaszowi Waruszewskiemu za dofinansowanie w/w imprezy.

Relacje z XI Ogólnopolskiego Zimowego Spływu Kajakowego rzeką Wel
przekazał wiceprezes Oddziału PTTK w Iławie
Krzysztof Truszczyński

Foto: uczestnicy spływu.